

TAGLIO LASER... MAI PIÙ SENZA!

P.T.M. ha rivoluzionato la sua produzione grazie alla macchina taglio laser a fibra Fibermak Raptor di Ermaksan, distribuita in Italia da CO.MA.F.: una soluzione che ha portato l'azienda della provincia di Latina a velocizzare molto il proprio lavoro, ma soprattutto ha consentito di aumentare il numero di ordini e di conseguenza il fatturato. Ci ha raccontato questo successo Roberto Libori, uno dei fondatori di P.T.M.

di Edoardo Oldrati & Rossana Pasian



La PTM di Aprilia (LT) ha introdotto il primo impianto di taglio laser in azienda con Ermaksan Fibermak Raptor distribuito da CO.MA.F.

Per riuscire a restare a galla nel mercato, è importante aggiornarsi e rinnovarsi di continuo. Lo sa bene P.T.M., società di Aprilia (LT) fondata nel 1998 da Roberto Libori e Alfonso Pesapane, che ha iniziato come azienda di manutenzione industriale e produzione di linee di packaging, per poi avvicinarsi al mondo dei terzisti con attività di carpenteria e saldatura. "Oggi – spiega Roberto Libori – il 95% del nostro lavoro è quello di realizzare pezzi su disegno del cliente. Questa graduale trasformazione ha richie-

sto di ampliare il nostro parco macchine per venire incontro al meglio alle esigenze dei nostri clienti. Possediamo 6 centri di lavoro, 3 torni a controllo e diverse macchine tradizionali. Il taglio dei pezzi fino all'anno scorso era effettuato con la cesoia, però i tempi erano troppo lunghi quindi abbiamo deciso di acquistare una macchina per il taglio laser". P.T.M. ha scelto un impianto taglio laser a fibra Ermaksan Fibermak Raptor 3000x1500 da 3 kW, distribuito in esclusiva in Italia da CO.MA.F. "Il laser – prosegue Roberto Li-

bori – è stato installato a gennaio 2023 e ha iniziato a essere pienamente operativo nel febbraio dello stesso anno. Siamo arrivati a CO.MA.F. tramite il rivenditore di zona, che ci ha mostrato tutti i vantaggi che potevamo trarne, e ci ha convinto a inserire anche il carico/scarico automatico, che in effetti è di grande aiuto". Con questa macchina, P.T.M. lavora principalmente piccoli lotti in acciaio inox, e saltuariamente anche lamiere di ferro e alluminio, fino a spessori di 10 mm.

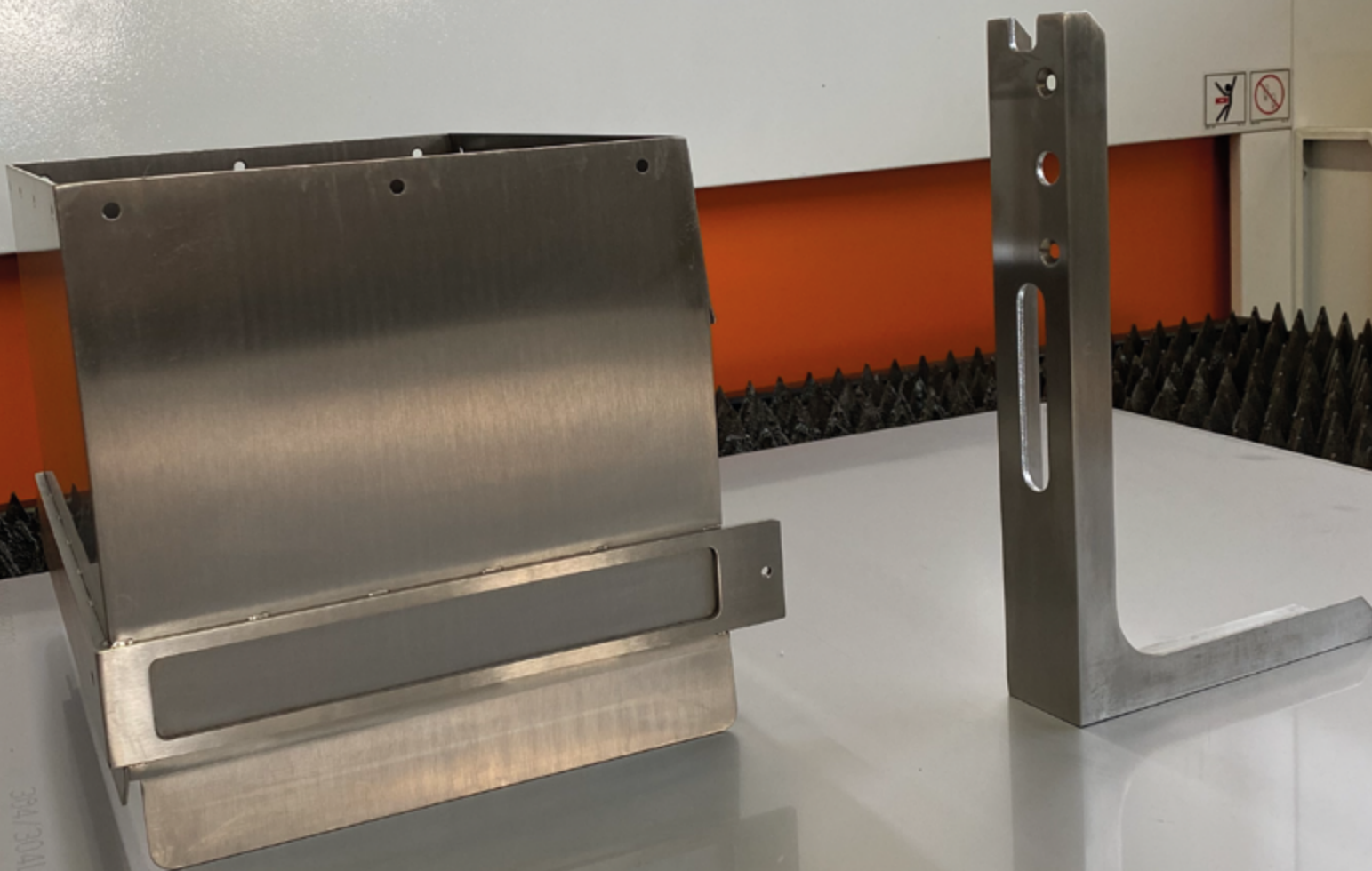
Più veloci per essere più competitivi

P.T.M. si distingue perché è in grado di fornire al cliente finale un prodotto completo, quindi anche saldato, non effettua solo lavori di tornitura, fresatura, taglio o piega. Il taglio laser ha cambiato il modo di lavorare dell'azienda, perché ha permesso di aumentare notevolmente il carico di lavoro e di conseguenza il fatturato, perché prima era inevitabile un collo di bottiglia proprio in quella fase del processo produttivo. "Prima dell'arrivo del laser – spiega Roberto Libori – dovevamo utilizzare due dei nostri centri di lavoro e la cesoia, adesso possiamo utilizzare quelle macchine per altre attività, per esempio uno dei centri di lavoro adesso può essere dedicato interamente alla fresatura. La macchina taglio laser di CO.MA.F. ci permette di essere molto più versatili e veloci, consentendoci di andare incontro ancora di più di prima alle esigenze dei nostri clienti".

Uno dei grandi vantaggi di questa macchina riscontrati da P.T.M. è la facilità di utilizzo e la rapidità nell'avvio, che per un'azienda con molti lavori diversificati è un forte valore aggiunto. "Basta accenderla e possiamo iniziare a lavorare – racconta Roberto Libori – ora riuscia-

FIBERMAK RAPTOR

La macchina taglio laser di CO.MA.F. permette a PTM di essere più versatile e veloce.



mo a fare in 20 minuti operazioni per cui servivano 3 giorni con il centro di lavoro. È quindi stato un acquisto rivoluzionario per noi. È stato il più grande investimento fatto da P.T.M., ma siamo molto contenti perché si tratta di una macchina

che si sta 'ripagando' velocemente nonostante non venga utilizzata 24 su 24 e 7 giorni su 7, anzi a volte non la tocchiamo per giornate intere".

La pronta assistenza ha una grandissima importanza, soprattutto per un'azienda

come P.T.M. che spesso si trova a dover lavorare in tempi strettissimi per soddisfare le diverse richieste dei propri clienti. "La macchina è collegata in rete – spiega Roberto Libori – quindi è costantemente monitorata, ma l'aspetto fondamentale

Tutti i vantaggi e le caratteristiche

La macchina di taglio laser a fibra Ermaksan Fibermak Raptor 3000x1500 da 3 kW è una tecnologia “verde”, che permette di risparmiare minimo il 50% di energia elettrica (consumo medio di 20 kW). Non necessita di miscele di gas, né di componenti ottici come specchi, tubi al quarzo, soffiotti eccetera. La struttura delle macchine Ermaksan Fibermak è adatta a lavori pesanti, equipaggiata con componenti di alta qualità e affidabili, progettati per lavorare accuratamente e continuamente in qualsiasi condizione di lavoro. La testa di taglio Precitec Light Cutter consente di tagliare in modo efficiente ed economico materiali di spessore medio-sottile. La regolazione della posizione focale assiale avviene automaticamente.

La versione Fibermak Raptor 3000x1500 da 3 kW, in particolare, è in grado di tagliare ferro fino a 18 mm, acciaio inox fino a 10 mm, alluminio fino a 8 mm, ottone e rame fino a 5 mm. Possiede una capacità di carico massima di 750 kg e una velocità simultanea massima degli assi X-Y-Z-U di 141 m/min, mentre sul singolo asse è di 100 m/min. Per quanto riguarda le accuratèzze, quella di posizionamento è di $\pm 0,1$ mm/m, mentre quella di ripetizione è di $\pm 0,05$ mm. Utilizza connessione di rete Ethernet, il software CAD/CAM Lantek Expert Cut e un CNC Beckhoff 2215.

La Fibermak Raptor installata presso P.T.M. è stata completa con sistema di cambio pallet automatico per incrementare la produttività e l'autonomia. Questa macchina è dotata di unità chiller per raffreddare la sorgente laser e l'unità di collimazione nella testa di taglio, che funziona grazie a un sistema di raffreddamento a base d'acqua. Il sistema Ermaksan si accende automaticamente ad inizio lavoro di taglio ed è posizionabile sia all'interno che all'esterno dell'unità produttiva, ed è adatta anche per taglio di alluminio. L'aspirazione viene attivata a settori, a seconda di dove è posizionata la testa di taglio. Un sensore riconosce e ricorda se il cestello è stato svuotato. La sorgente laser è IPG-YLR USA.



Per P.T.M. uno dei grandi vantaggi della macchina di taglio laser Ermaksan è la facilità di utilizzo e la rapidità nell'avvio.



Nel parco macchine di PTM sono presenti anche torni cnc e centri di lavoro.

è che la risposta a un eventuale problema arriva nel giro di pochi minuti: basta inviare un messaggio e riceviamo subito risposta. Se questo primo feedback non è sufficiente CO.MA.F. telefona nel giro di poco, garantendo un'assistenza continua e sempre presente. Tra l'altro, la macchina non ha necessità di molta manutenzione, quindi siamo sicuri che quando dobbiamo utilizzarla sarà pronta all'uso con una qualità costante del lavoro". L'adozione di una macchina di taglio laser fibra ha segnato una vera svolta per P.T.M. al punto che considera questa tecnologia come un vero must-have per le aziende di questo comparto.

"Secondo me – conclude Libori – macchine di taglio laser fibra come la Ermaksan Fibermak Raptor diventeranno delle macchine 'standard' per un'officina meccanica, uno di quegli impianti produttivi che tutti possiederanno e di cui sarà difficile fare a meno conosciuti i vantaggi".